

Группа НМТП Финансовые результаты 1 кв 2015

8 июня 2015 г.



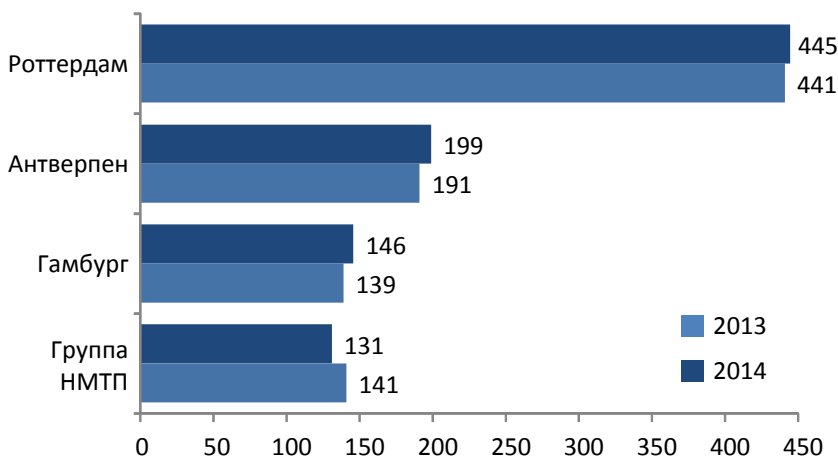
Ограничение ответственности

Все положения данной презентации, за исключением исторических фактов, которые касаются бизнеса компании, являются прогнозными. Несмотря на то, что НМТП считает, что ожидания, выраженные в данных прогнозах, базируются на обоснованных предположениях, данные прогнозы ни при каких обстоятельствах не могут быть истолкованы как гарантии будущих показателей деятельности. Факторы, способные вызвать принципиальные отличия предположений от фактов, включают общие условия рынка. Компания подвержена специфическим видам риска, связанным со стивидорной деятельностью и общей экономической и бизнес-конъюнктурой. Любое положение или значение в этой презентации может быть изменено в зависимости от рыночных условий и прочих значимых событий.

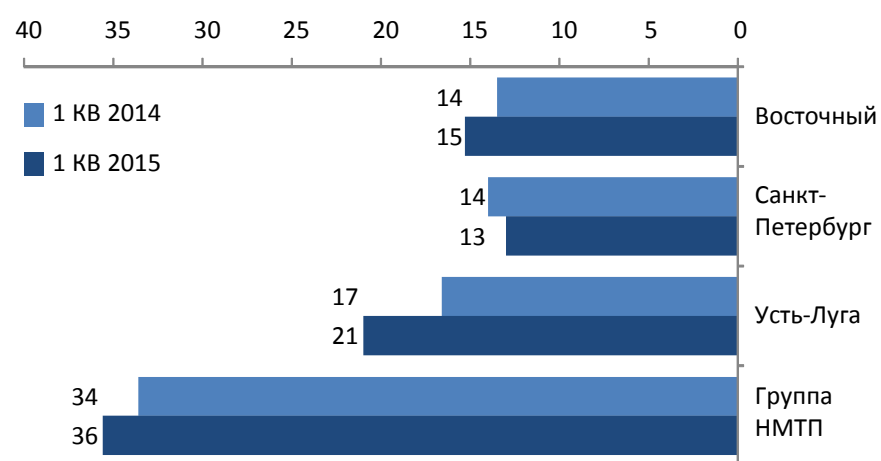


Рыночное положение Группы НМТП

Грузооборот крупнейших портов Европы, млн. тонн



Грузооборот крупнейших портов России, млн. тонн



Рыночная доля Группы НМТП в перевалке грузов в морских портах РФ в 1 кв 2015 года



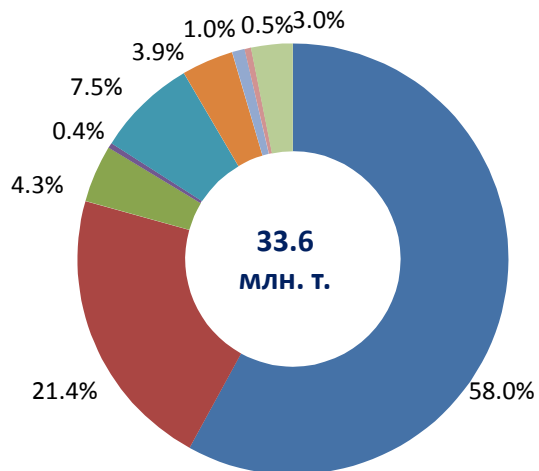
Макроэкономические показатели РФ в 1 кв 2015 года

ВВП	- 1.9%	Добыча нефти	+ 1.3%	Выпуск черных металлов	+ 3.4%
Внешняя торговля	- 30.6%	Переработка нефти	- 1.3%	Экспорт черных металлов	+ 5.2%
		Экспорт нефти	+ 12.8%		
		Экспорт нефтепродуктов	+ 23.7%		

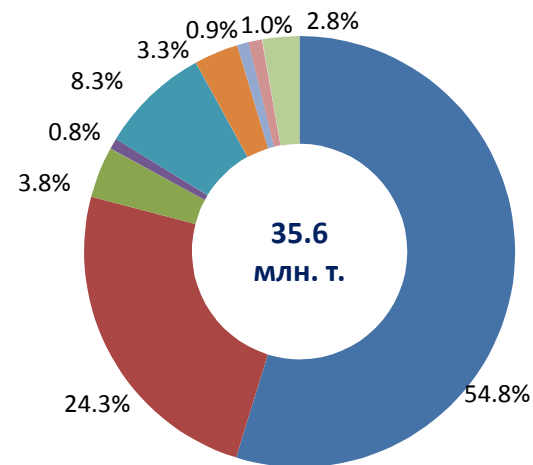


Структура грузооборота и выручки Группы НМТП

Структура грузооборота Группы НМТП в 1 кв 2014

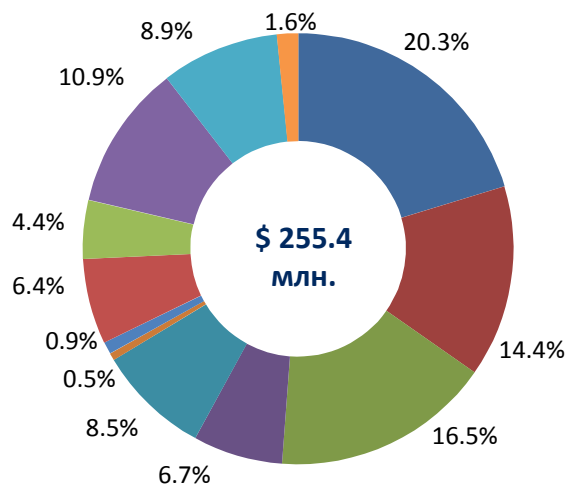


Структура грузооборота Группы НМТП в 1 кв 2015

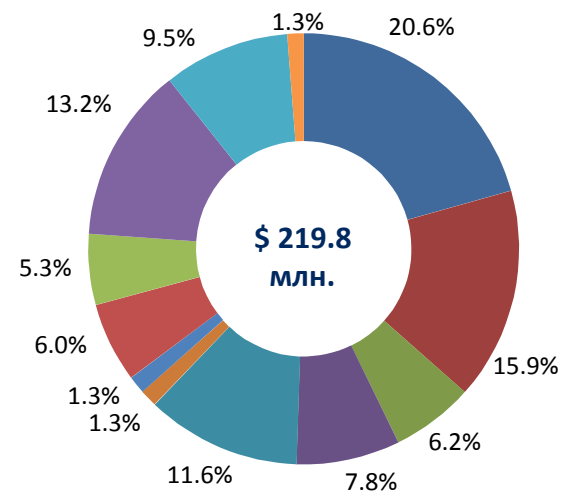


- Нефть
- Нефтепродукты
- Зерно
- Удобрения
- Черные металлы
- Контейнеры
- Железная руда
- Уголь
- Прочие

Структура выручки Группы НМТП в 1 кв 2014



Структура выручки Группы НМТП в 1 кв 2015

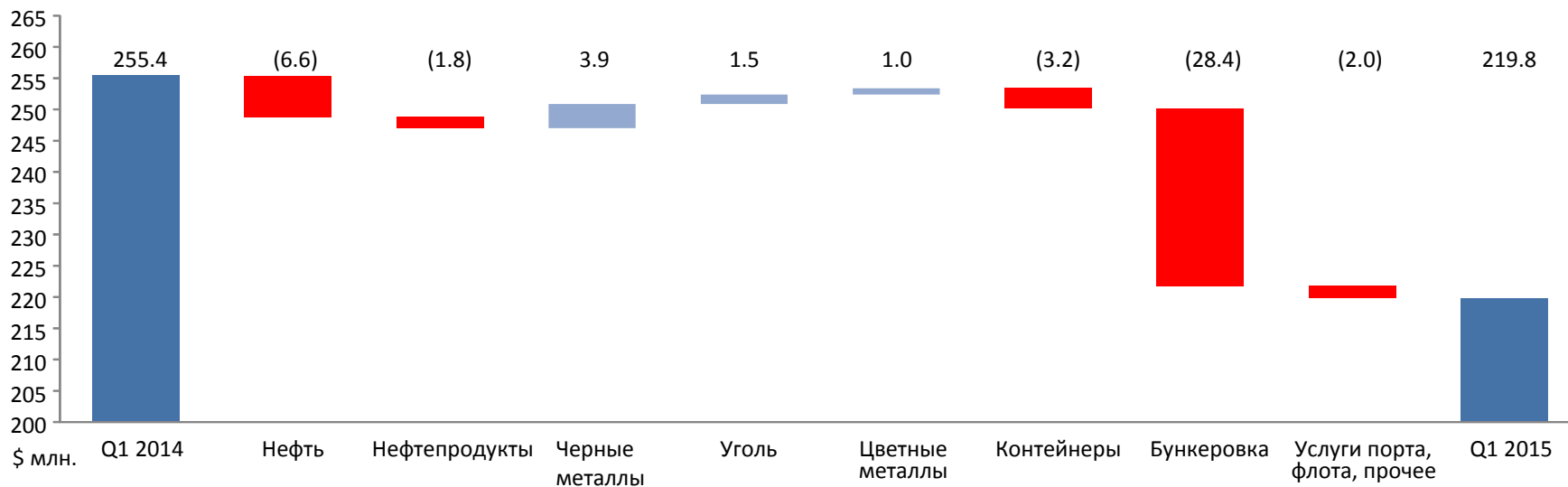


- Нефть
- Нефтепродукты
- Бункеровка
- Зерно
- Черные металлы
- Уголь
- Лесные грузы
- Контейнеры
- Прочие грузы
- Портовые услуги
- Услуги флота
- Прочее

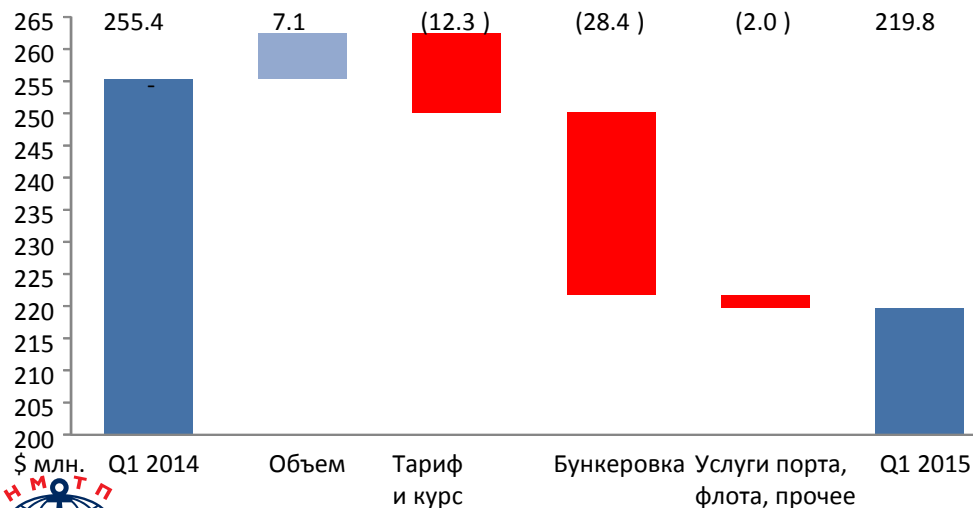


Факторы изменения выручки Группы НМТП в 1 КВ 2015/2014

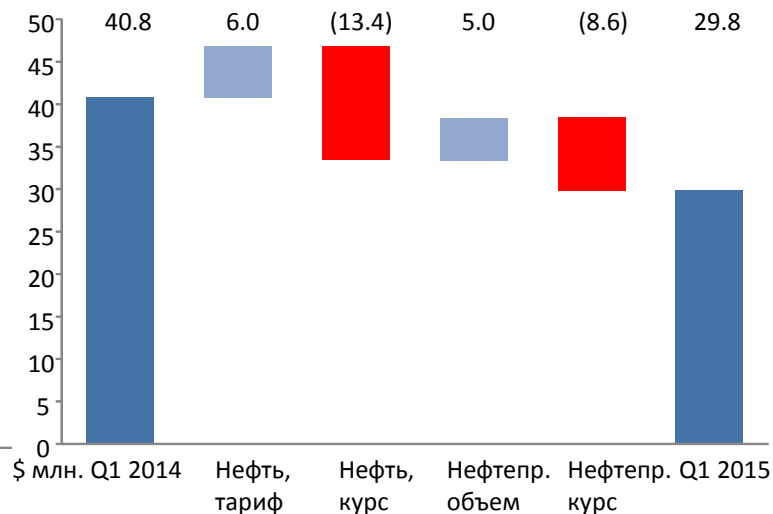
Изменение выручки Группы НМТП в 1 КВ 2015 года по грузам



Изменение выручки Группы НМТП в 1 КВ 2015 года по факторам

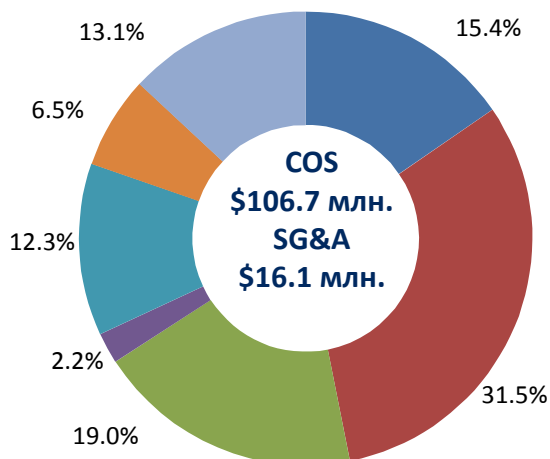


Изменение выручки ПТП в 1 КВ 2015 года



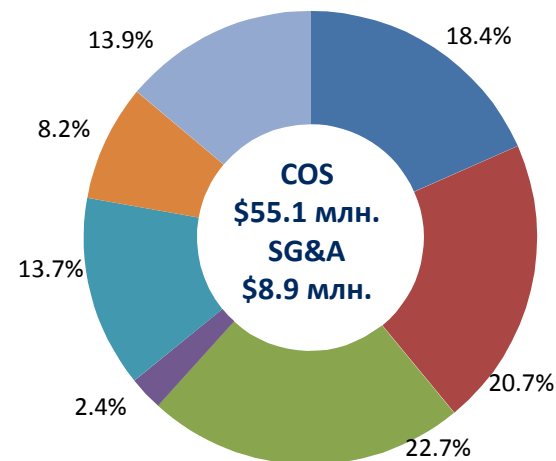
Структура затрат и факторы изменения EBITDA Группы НМТП в 1 кв 2015 года

Структура затрат Группы НМТП в 1 кв 2014

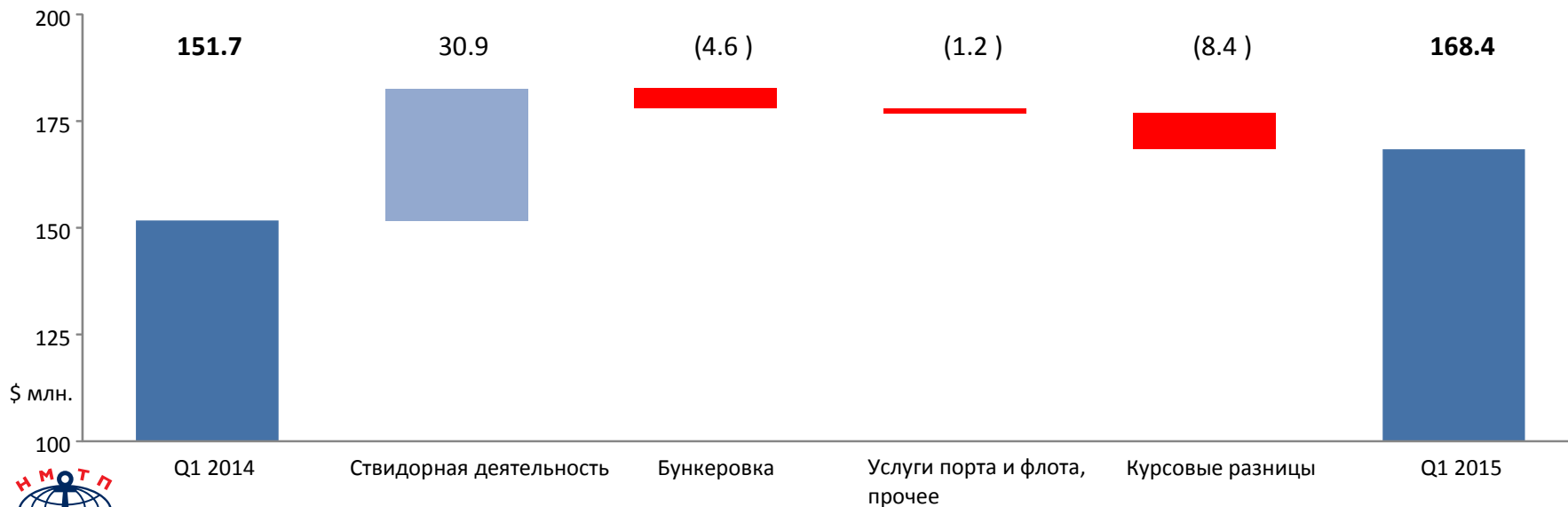


- Амортизация (COS)
- Топливо
- Зарботная плата с ECH (COS)
- Ремонты
- Аренда
- Прочие
- Комм., общехоз., адм. расх.

Структура затрат Группы НМТП в 1 кв 2015



Изменение EBITDA Группы НМТП в 1 кв 2015 года по факторам



Кредитный портфель Группы НМТП

На 31.03.2015	Сумма в млн. \$	Ставка	Срок погашения
Рублевые облигации (4 млрд. руб.)	70.99	9.00%	29.04.2015
Кредит Сбербанк \$ 1950 млн.	1 650.0	LIBOR 3М +5.0%	18.01.2018
Финансовая аренда	16.4	5.13%-17.14%	

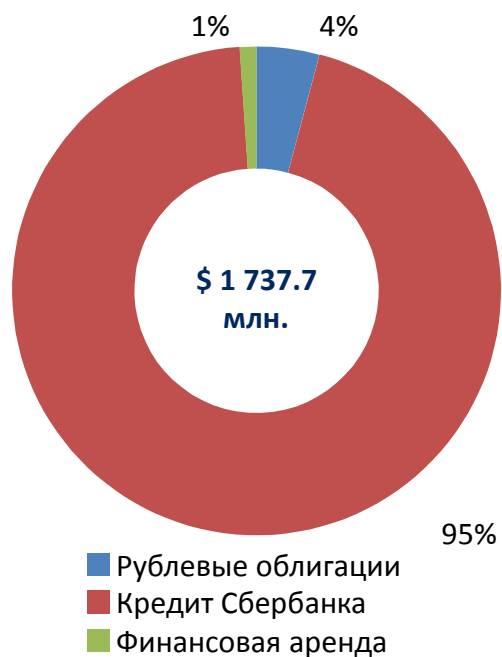


График погашения кредита Сбербанка, согласно кредитному договору

	погашение в млн. \$
1 кв. 2015	
2 кв. 2015	75
3 кв. 2015	
4 кв. 2015	75
2015	150
1 кв. 2016	
2 кв. 2016	175
3 кв. 2016	
4 кв. 2016	175
2016	350
1 кв. 2017	
2 кв. 2017	350
3 кв. 2017	
4 кв. 2017	
2017	350
1 кв. 2018	800

Финансовые показатели Группы НМТП за 1 кв 2015/ 2014 года

(тыс. долл. США, если не указано иное)	1 кв 2015	1 кв 2014
Выручка	219 834	255 436
в том числе от стивидорных услуг	167 295	200 880
в том числе от доп. портовых услуг	29 161	27 868
в том числе от услуг флота	20 872	22 643
в том числе прочая	2 506	4 045
Себестоимость услуг	(55 124)	(106 712)
Коммерческие, общехоз. и админ. расходы	(8 875)	(16 094)
Курсовые разницы	(53 734)	(135 885)
ЕБИТДА*	168 376	151 676
Рентабельность ЕБИТДА (%)*	76.6%	59.4%
Прибыль (убыток) за период	71 001	(32 192)
	31.03.2015	31.12.2014
Долг (включая обязательства по финансовой аренде)	1 737 651	1 741 365
Денежные средства и эквиваленты	401 957	310 723
Чистый долг*	1 335 694	1 430 642
Чистый долг/LTM ЕБИТДА*	2.28	2.51
	1 кв 2015	1 кв 2014
Грузооборот (тыс. тонн)*	35 625.7	33 620.3

Операционные показатели Группы НМТП за 1 кв 2015/2014 года, тыс. тонн

	1 кв 2015	1 кв 2014	ИЗМ.	ИЗМ. %
Грузооборот, всего	35 625.7	33 620.3	2 005.4	6.0%
Наливные грузы, всего	28 353.6	26 943.6	1 410.0	5.2%
Сырая нефть	19 508.7	19 491.0	17.7	0.1%
Нефтепродукты	8 669.0	7 178.9	1 490.1	20.8%
КАС	99.0	167.8	-68.8	-41.0%
Масла	76.8	105.9	-29.1	-27.5%
Навалочные грузы, всего	2 583.1	2 402.6	180.5	7.5%
Зерно	1 363.3	1 452.1	-88.8	-6.1%
Химические грузы	291.9	131.4	160.5	122.1%
Сахар	252.1	335.2	-83.1	-24.8%
Руда и железорудный концентрат	321.4	323.1	-1.7	-0.5%
Уголь	354.4	160.8	193.6	120.4%
Генеральные грузы, всего	3 510.5	2 967.4	543.1	18.3%
Черные металлы и чугун	2 941.5	2 527.7	413.8	16.4%
Лесные грузы	150.5	122.6	27.9	22.8%
Цветные металлы	300.7	210.3	90.4	43.0%
Скоропортящиеся грузы	47.0	74.2	-27.2	-36.7%
Прочие	70.8	32.6	38.2	117.2%
Контейнеры	1 178.5	1 306.7	-128.2	-9.8%
<i>Контейнеры (тыс. TEU)</i>	118.1	167.1	-49.0	-29.3%