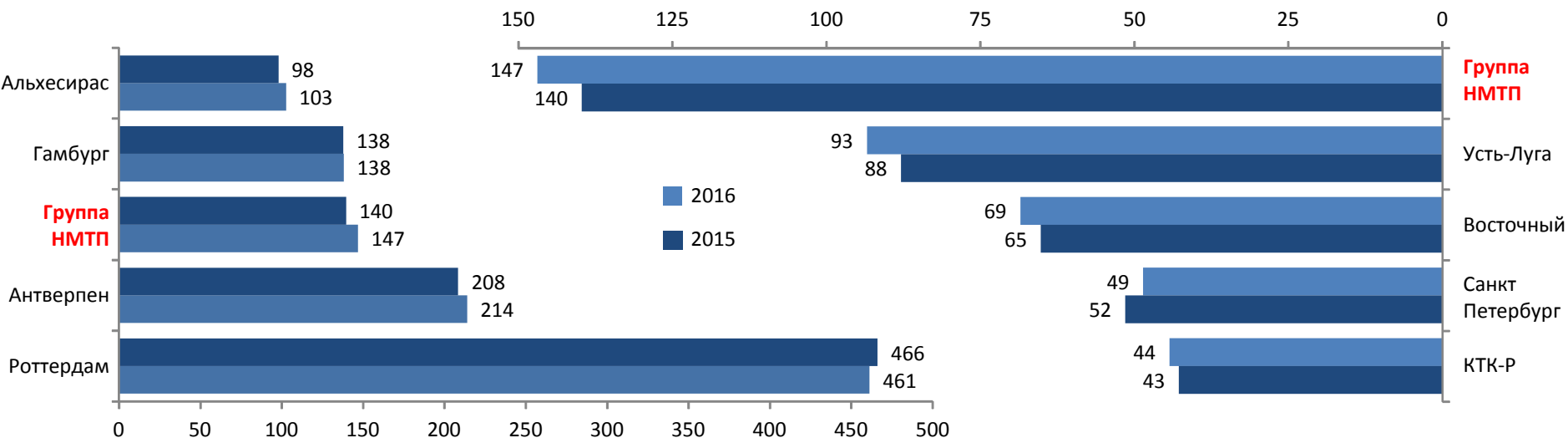


Группа НМТП
Консолидированные финансовые
результаты за 3 мес. 2017 г.
06.06.2017

Рыночное положение Группы НМТП

Грузооборот крупнейших портов Европы, млн. тонн

Грузооборот крупнейших портов России, млн. тонн



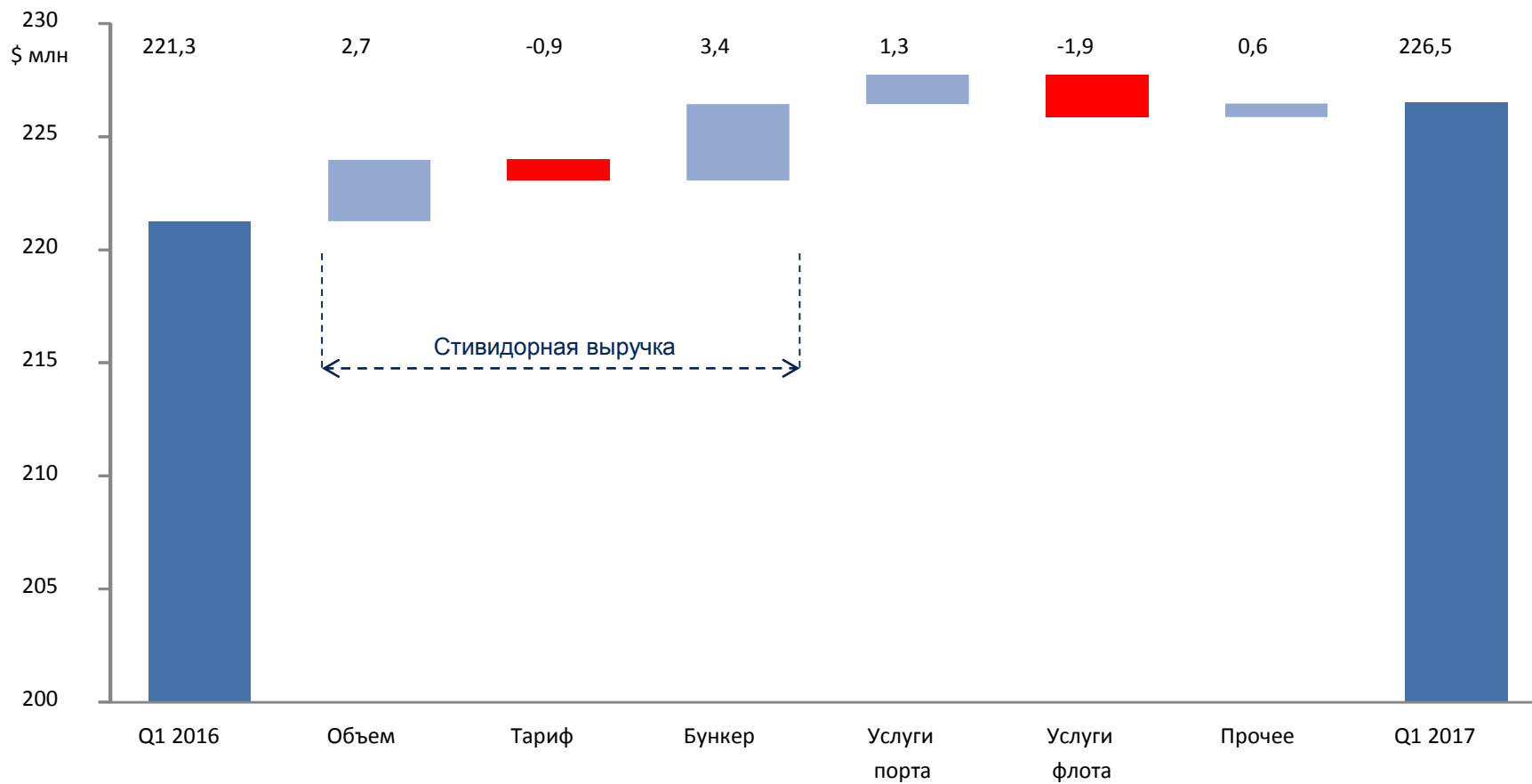
Группа НМТП – крупнейший по грузообороту стивидор в России и третий по величине в Европе.

Группа занимает стратегическую долю рынка в перевалке основного экспортного сырья.

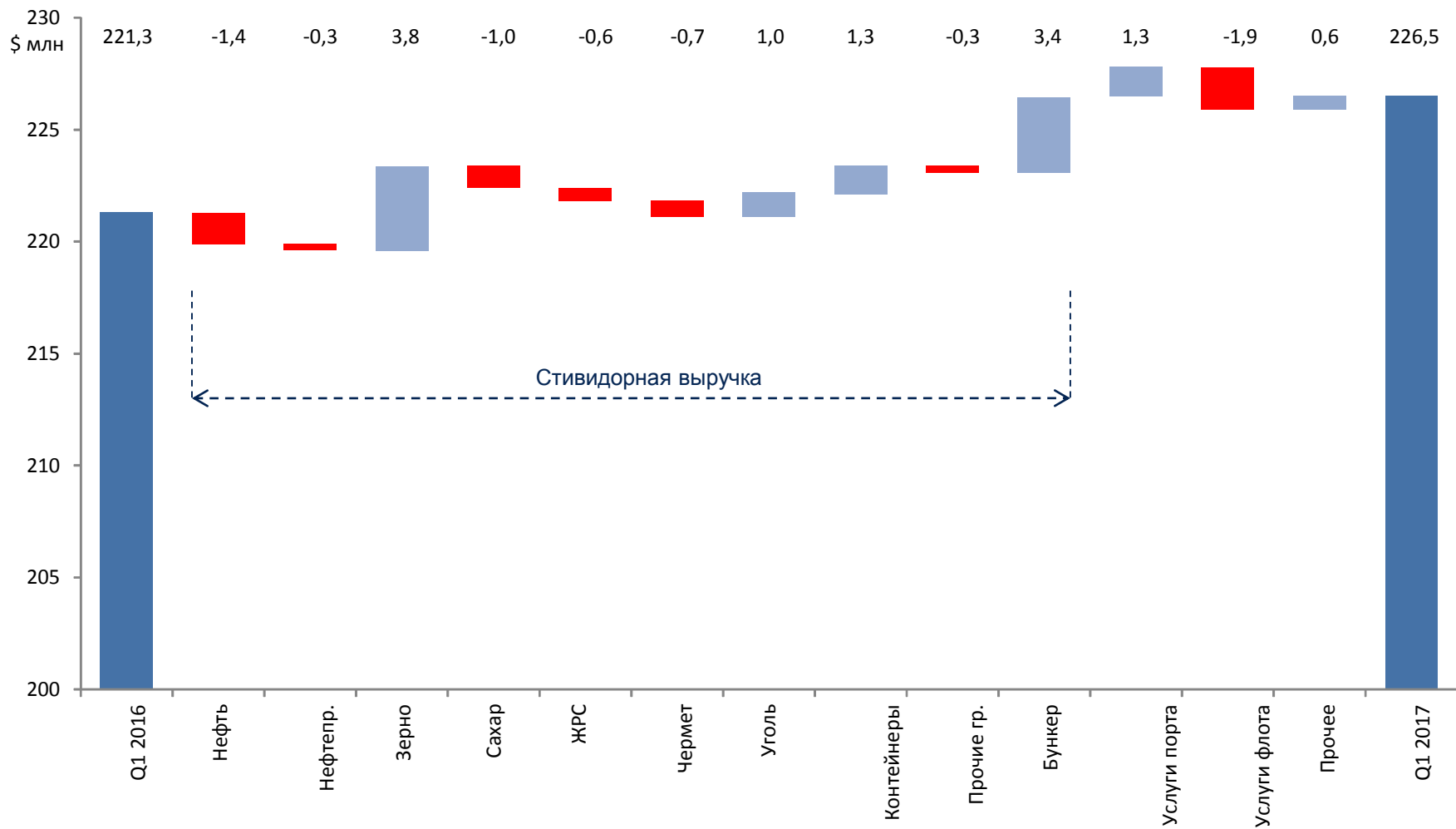
Рыночная доля Группы НМТП в перевалке грузов в морских портах РФ в 2016 году



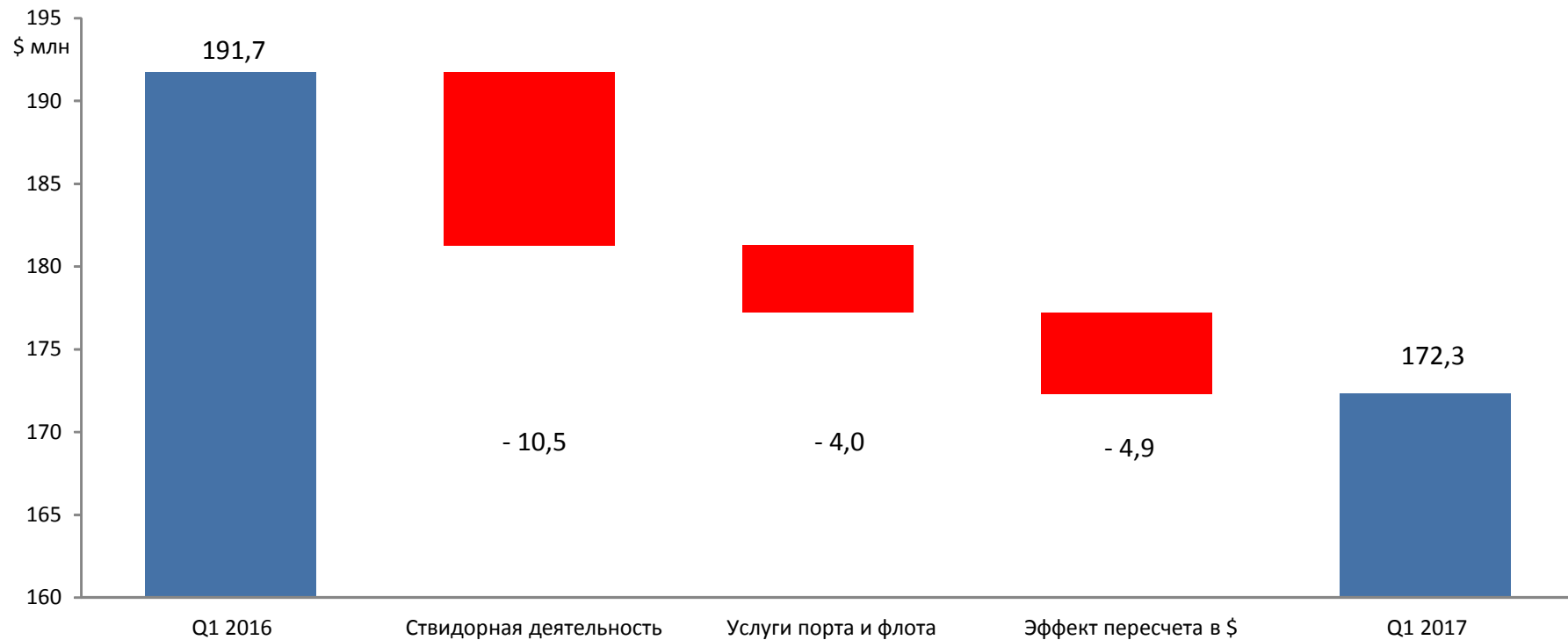
Изменение выручки Группы НМТП по факторам 1 кв 2016 / 1 кв 2017, \$ млн



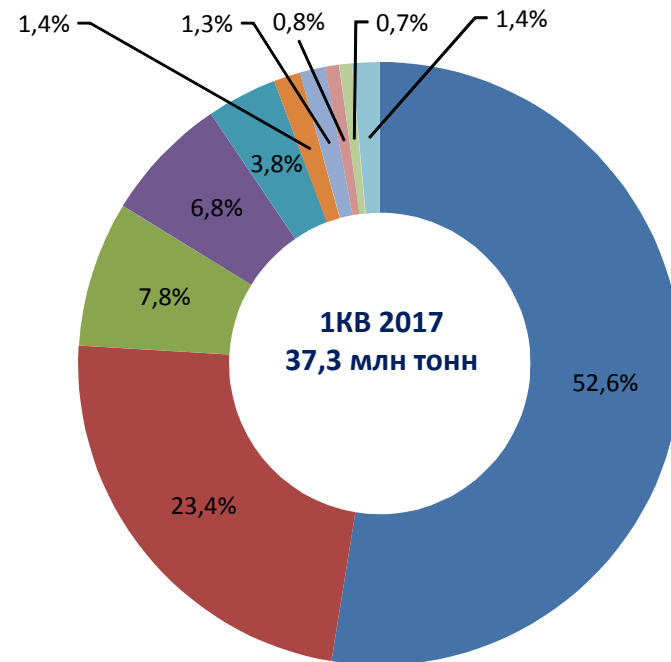
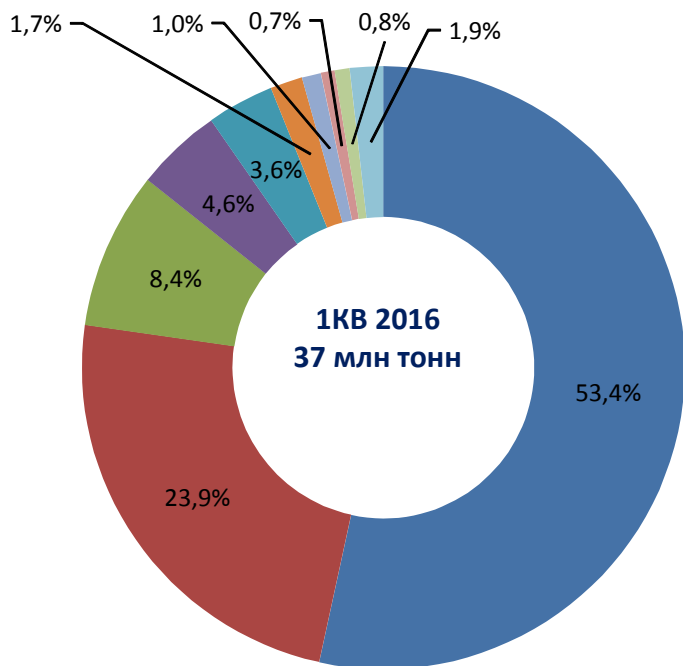
Изменение выручки Группы НМТП по грузам 1 кв 2016 / 1 кв 2017, \$ млн



Изменение EBITDA Группы НМТП по факторам 1 КВ 2016 / 1 КВ 2017, \$ млн

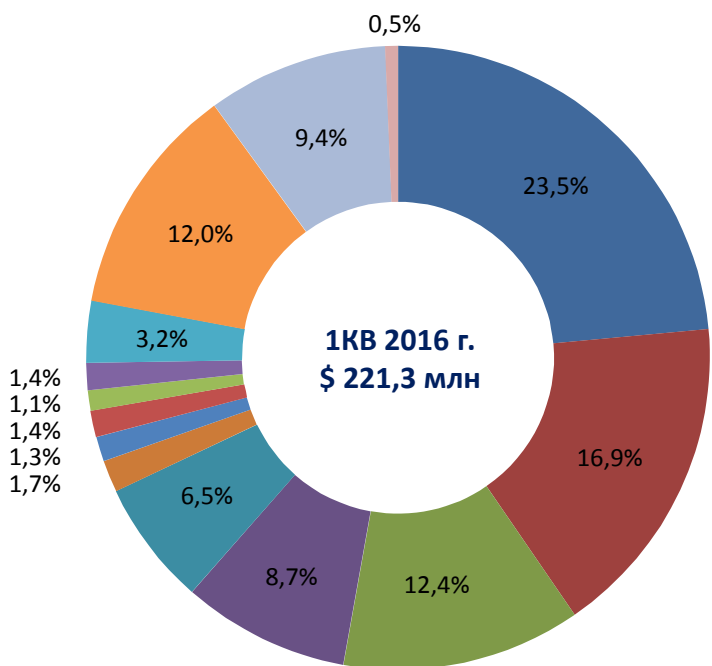


Структура грузооборота Группы НМТП

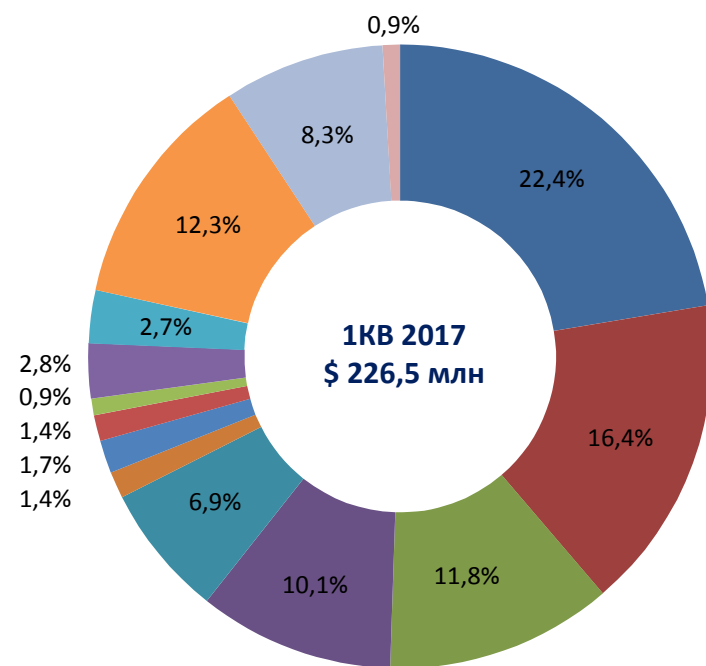


- Нефть
- Нефтепродукты
- Черные металлы
- Зерно
- Контейнеры
- ЖРС
- Уголь
- Цветные металлы
- Химические грузы
- Прочие грузы

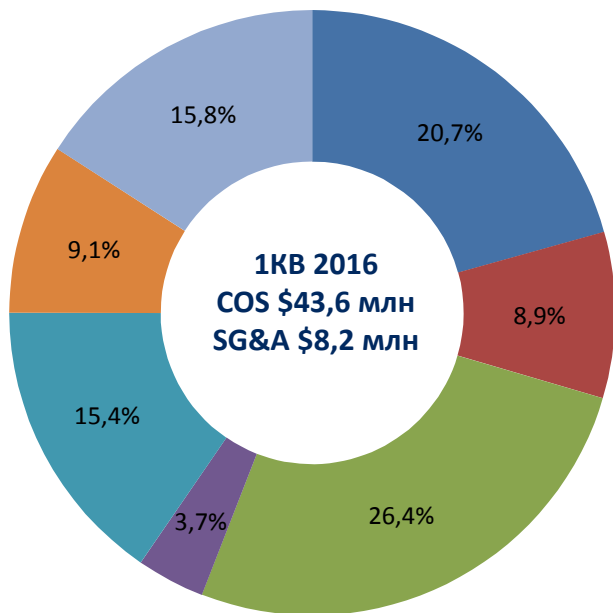
Структура выручки Группы НМТП



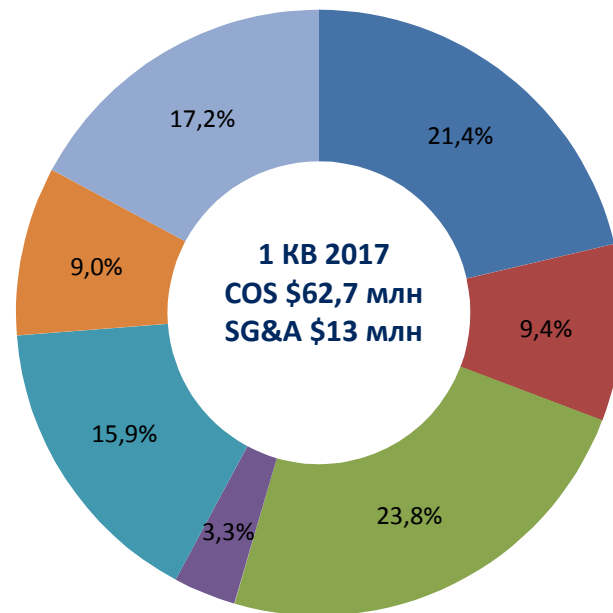
- Нефть
- Нефтепродукты
- Черные металлы
- Зерно
- Контейнеры
- ЖРС
- Уголь
- Цветные металлы
- Химические грузы
- Бункеровка
- Прочие грузы
- Услуги порта
- Услуги флота
- Прочее



Структура себестоимости Группы НМТП



- Амортизация (COS)
- Топливо
- Зарплата и страх. взносы (COS)
- Ремонты
- Аренда
- Прочие
- SG&A



Основные финансовые показатели Группы НМТП

(тыс. долл. США)	3М 2017	3М 2016	ИЗМ.	ИЗМ. %
Выручка	226 498	221 265	5 233	2,4%
Стивидорные услуги	177 642	172 440	5 202	3,0%
Дополнительные услуги порта	27 954	26 682	1 272	4,8%
Услуги флота	18 859	20 735	- 1 876	-9,0%
Прочие	2 043	1 408	635	45,1%
Себестоимость услуг	62 653	43 604	19 049	43,7%
Коммерческие, общехоз. и админ. расходы	12 993	8 246	4 747	57,6%
ЕБИТДА*	172 304	191 735	-19 431	-10,1%
Рентабельность ЕБИТДА (%)*	76,1%	86,7%	-10,6 п.п.	
Прибыль за период	191 325	210 203	-18 878	-8,98%
	31.03.2017	31.12.2016	ИЗМ.	ИЗМ. %
Долг (включая финансовую аренду)	1 394 608	1 395 835	- 1 227	-
Денежные средства и их эквиваленты	348 387	234 138	114 249	48,8%
Чистый долг*	1 046 221	1 161 697	- 115 476	-9,9%
Чистый долг/LTM ЕБИТДА*	1,59	1,72		



* По данным управленческой отчетности

Операционные показатели Группы НМТП*

	(тыс. тонн)	3М 2017	3М 2016	Изменение	Изм. %
Грузооборот, всего		37 263	37 019	244	0,7%
<i>Наливные грузы, всего</i>		28 613	28 831	- 218	-0,8%
Сырая нефть		19 589	19 773	- 184	-0,9%
Нефтепродукты		8 708	8 835	- 127	-1,4%
КАС		195	137	58	42,3%
Масла		121	86	35	40,7%
<i>Навалочные грузы, всего</i>		3 891	3 224	667	20,7%
Зерно		2 525	1 700	825	48,5%
Химические грузы		250	297	- 47	-15,8%
Сахар		77	207	- 130	-62,8%
Руда и железорудный концентрат		537	640	- 103	-16,1%
Уголь		502	380	122	32,1%
<i>Генеральные грузы, всего</i>		3 309	3 530	- 221	-6,3%
Черные металлы и чугун		2 909	3 128	- 219	-7,0%
Лесные грузы		85	107	- 22	-20,6%
Цветные металлы		281	277	4	1,4%
Скоропортящиеся грузы		34	18	16	88,9%
<i>Контейнеры</i>		1 409	1 336	73	5,5%
<i>Контейнеры (тыс. TEU)</i>		138,5	127,2	11,3	8,9%
<i>Прочие</i>		41	98	- 57	-58,2%



* По данным управленческой отчетности

Ограничение ответственности

Все положения данной презентации, за исключением исторических фактов, которые касаются бизнеса компании, являются прогнозными. Несмотря на то, что НМТП считает, что ожидания, выраженные в данных прогнозах, базируются на обоснованных предположениях, данные прогнозы ни при каких обстоятельствах не могут быть истолкованы как гарантии будущих показателей деятельности. Факторы, способные вызвать принципиальные отличия предположений от фактов, включают общие условия рынка. Компания подвержена специфическим видам риска, связанным со стивидорной деятельностью, и общей экономической и бизнес-конъюнктурой. Любое положение или значение в этой презентации может быть изменено в зависимости от рыночных условий и прочих значимых событий.

Группа НМТП является крупнейшим российским портовым оператором по объему грузооборота. Акции ПАО «НМТП» котируются на Московской бирже (NMTP) и на Лондонской фондовой бирже в форме ГДР (NCSP). Грузооборот Группы НМТП в 2016 году составил 146,9* млн тонн. Консолидированная выручка Группы за 2016 год по МСФО составила \$865,6 млн., EBITDA \$675,5* млн. Группа НМТП объединяет компании ПАО «НМТП», ООО «ПТП», АО «НЗТ», ОАО «НСРЗ», АО «Флот НМТП», АО «НЛЭ», ОАО «ИПП», ООО «БСК» и АО «СФП».

* По данным управленческой отчетности

За дополнительной информацией обращайтесь:

Для представителей прессы:

KSenko@ncsp.com

Для инвестиционных компаний:

MShchur@ncsp.com

